



Merci d'avoir choisi le feu avant Trionic LED 200 Lumen.

Ce manuel montre comment fixer le porte-lumière et la lampe sur un Walker (colonne de gauche ci-dessous) et comment les fixer sur un Veloped (colonne de droite ci-dessous).

Sur la photo de gauche, **A** montre les pièces de fixation du support pour un Walker (2 vis + 2 rondelles). **B** montre les pièces de fixation du support pour un Veloped (1 vis + 1 écrou moleté + 1 écrou).

Fixation du porte-lumière

Instructions pour un Walker



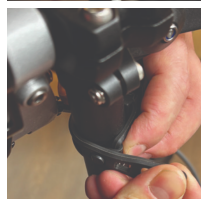
A1. Parmi les deux sangles en caoutchouc fournies, choisissez celle qui comporte un angle de 10 degrés pour la fixation de la lumière.



A2. Poussez la lampe dans la fente de la sangle jusqu'à ce qu'elle s'enclenche.

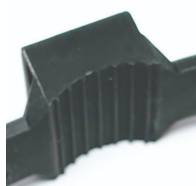


A3. Fixez la lampe au Walker, soit sur le tube semi-vertical du cadre, juste en dessous du levier de réglage rapide de la hauteur, soit sur le tube noir semi-vertical de la poignée.



A4. Tirez sur la sangle et fixez-la à l'aide du crochet en plastique.

Instructions pour un Veloped



B1. Parmi les deux sangles en caoutchouc fournies, choisissez celle qui présente un angle de 0 degré pour la fixation de la lumière.



B2. Poussez la lampe dans la fente de la sangle jusqu'à ce qu'elle s'enclenche.



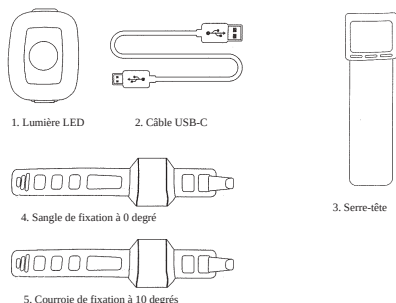
B3. Fixez la lumière au Veloped, de préférence à droite ou à gauche de la charnière de la barre de préhension en forme de U. Tirez sur la sangle et fixez-la à l'aide du crochet en plastique. Tirez sur la sangle et fixez-la à l'aide du crochet en plastique.



B4. Tirez sur la sangle et fixez-la à l'aide du crochet en plastique.

Instructions d'utilisation

Le paquet contient



Attention

Il est normal que la batterie atteigne une température élevée (jusqu'à 40 °C) pendant la charge en raison de réactions chimiques internes. La batterie peut également chauffer si elle n'est pas complètement déchargée avant la charge.

Plusieurs facteurs peuvent affecter la durée de vie de la batterie, notamment le type de cellule, les contraintes d'utilisation, la routine d'entretien, la température et le nombre de cycles de charge. En général, une batterie de capacité supérieure se traduit par une durée de fonctionnement plus longue.

La capacité de la batterie peut diminuer jusqu'à environ 80 % de sa capacité initiale après 300 à 500 cycles de charge/décharge. Avec un entretien approprié, la batterie peut avoir une durée de vie allant jusqu'à 3 ans.

L'étanchéité est limitée à l'eau de pluie. Ne pas immerger la batterie ni la lampe dans l'eau lors du nettoyage. Nettoyer la lampe avec un chiffon doux et humide si nécessaire.

Performance de la batterie

Les performances de la batterie sont considérablement affectées par les variations de température :

·Basse température : À 0 °C, la capacité diminue de 5 à 10 %, réduisant l'autonomie de 50 %. À -20 °C, la capacité chute de 30 %, ce qui peut réduire l'autonomie de 70 %. Les performances reviennent à la normale lorsque la température remonte à 20 °C.

·Taux d'autodécharge : À température ambiante, la batterie perd environ 1 % de sa capacité par jour. Stockée à 40 °C, le taux d'autodécharge augmente, entraînant une perte d'environ 5 % de capacité par jour.

Pour maintenir des performances optimales de la batterie, évitez de l'exposer à des températures extrêmes et stockez-la dans un endroit frais et sec.

En cas de non-utilisation prolongée de la batterie, veillez à la recharger tous les 3 mois.

Comment charger la batterie

1. Trouvez le point de chargement au bas de la lampe.
2. Soulevez le couvercle en caoutchouc pour accéder au port de charge.
3. Branchez le câble USB sur votre chargeur USB.
4. Branchez le câble de charge dans le port de charge de la lampe.
5. L'indicateur est rouge pendant la charge.



L'indicateur de charge devient vert lorsque la charge est complète.

Attention : Utilisez le câble USB original fourni pour charger la batterie. Débranchez le câble de chargement une fois que la batterie est complètement chargée.

Comment faire fonctionner la lampe

Maintenez l'interrupteur enfoncé pendant 2 secondes pour allumer ou éteindre la lumière. Cliquez une fois pour passer d'un mode à l'autre.



L'indicateur de charge s'allume en rouge pendant la charge. Devient vert lorsqu'il est complètement chargé.

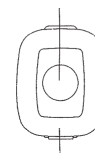
Changer

Appui long = marche/arrêt. Un seul clic permet de changer de mode.

Mode	Durée d'exécution
Mode stable ▼ UN SEUL CLIC LED A 100% stable ▼ UN SEUL CLIC LED A 50 % stable ▼ UN SEUL CLIC LED B 100 % fixe ▼ UN SEUL CLIC LED B 50 % fixe ▼ UN SEUL CLIC TOUTES LES LED 100 % stables ▼ UN SEUL CLIC TOUTES LES LED sont fixes à 50 %	1,5h + 30min MODE SÉCURISÉ 4h + 30min MODE SÉCURISÉ 2h + 30min MODE SÉCURISÉ 4h + 30min MODE SÉCURISÉ 1,5h + 30min MODE SÉCURISÉ 3h + 30min MODE SÉCURISÉ
Mode Flash ▼ UN SEUL CLIC LED A Flash ▼ UN SEUL CLIC Flash LED B ▼ UN SEUL CLIC Les LED A et B clignotent en alternance ▼ UN SEUL CLIC LED A 100 % fixe et B clignotante	4h + 30min MODE SÉCURISÉ 4h + 30min MODE SÉCURISÉ 4h + 30min MODE SÉCURISÉ 2h + 30min MODE SÉCURISÉ

Avec fonction mode mémoire

LED B
Projecteur
(1 LED blanche P-E2)



LED A
Projecteur
(20pcs LED blanches)



Mode sécurisé

Lorsque la batterie est faible, la lumière passe automatiquement en mode continu de 5 lumens, offrant 30 minutes de fonctionnement supplémentaires.